

MILANO
LODI
MONZA BRIANZA



F.I.M.A.A.

Collegio Agenti d'Affari in Mediazione
di Milano, Lodi, Monza Brianza e Province dal 1945

SENTIMENT QUADRIMESTRALE - CITTA' METROPOLITANA

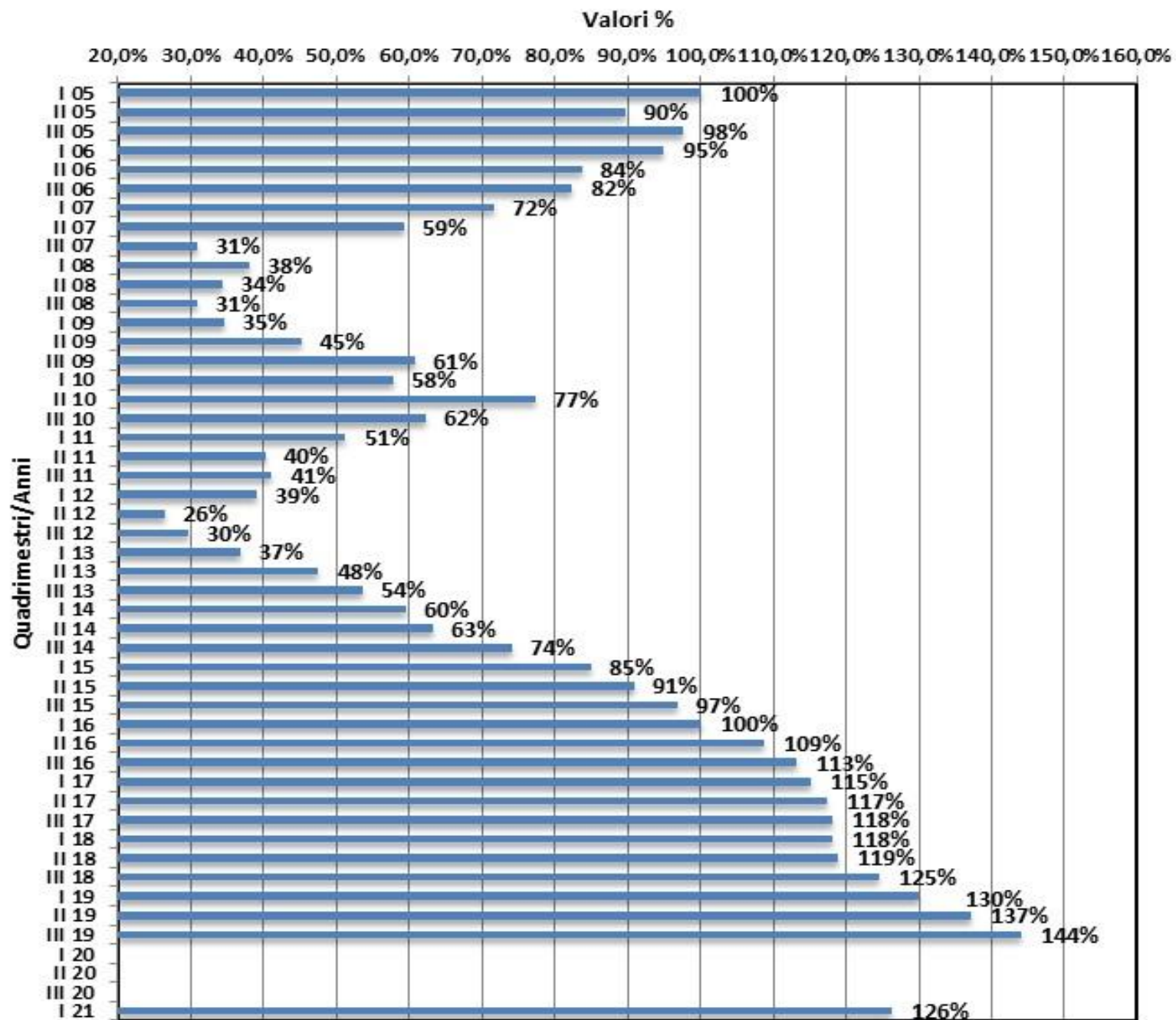
COMUNI MINORI

IL BAROMETRO DELLA COMPRAVENDITA RESIDENZIALE (VALORI % SUL TOTALE DEGLI INTERVISTATI)

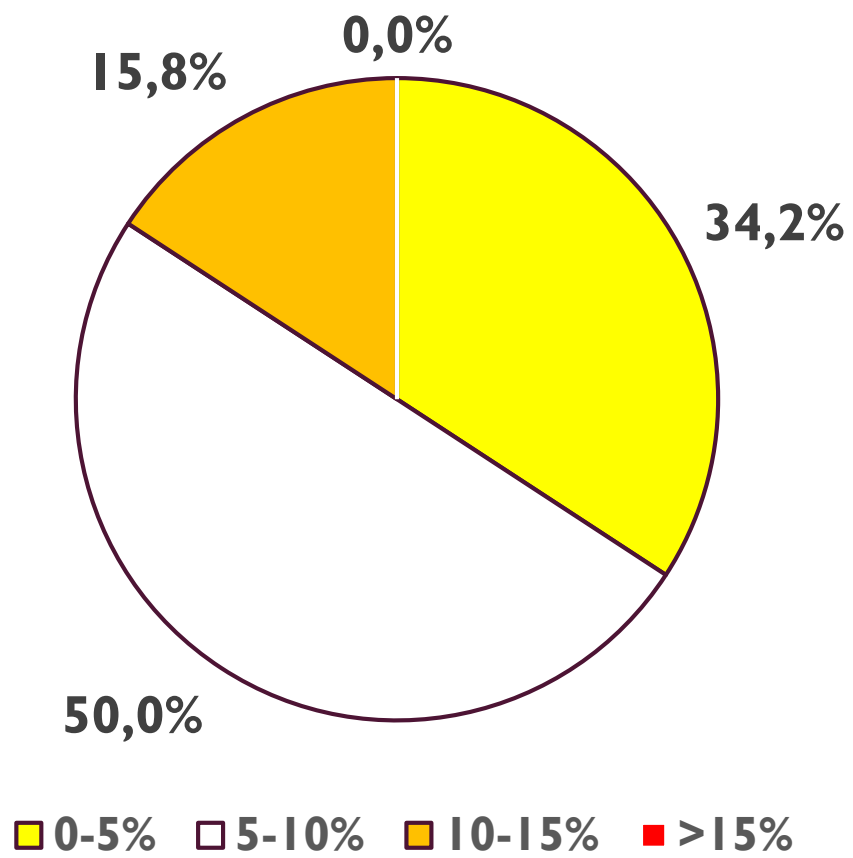
Trim.	Domanda acquisto abitazioni			Offerta vendita abitazioni			Numero scambi abitazioni			Prezzi compravendita abitazioni		
	Aumento	Riduzione	Stabilità	Aumento	Riduzione	Stabilità	Aumento	Riduzione	Stabilità	Aumento	Riduzione	Stabilità
III 19	78,6%	0,0%	21,4%	18,5%	29,6%	51,9%	67,9%	3,6%	28,6%	37,0%	7,4%	55,6%
I 21	72,5%	10,0%	17,5%	37,5%	35,0%	27,5%	57,9%	13,2%	28,9%	27,5%	20,0%	52,5%

INDICE SINTETICO DELLA COMPRAVENDITA

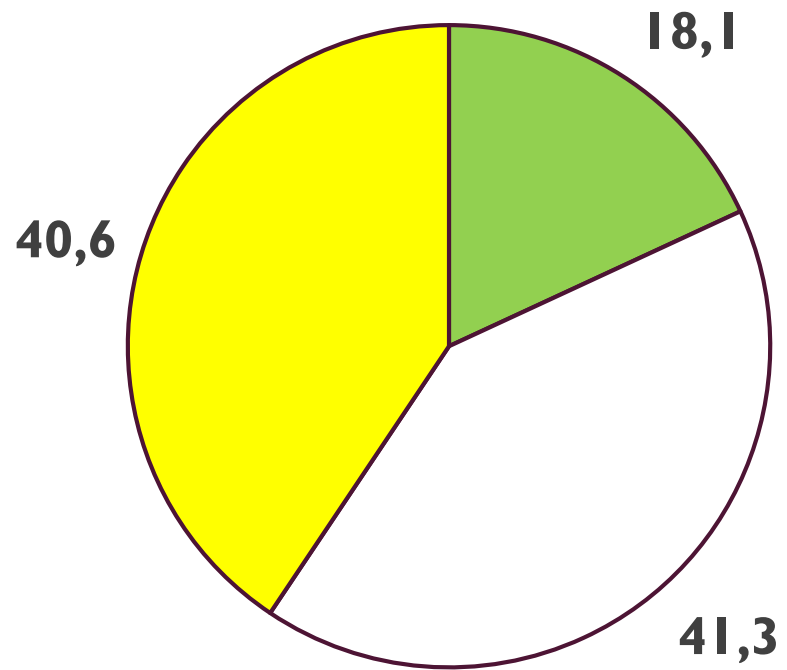
MOSTRA L'OTTIMISMO/ PESSIMISMO DEGLI OPERATORI IN BASE ALL'ANDAMENTO DELL'ATTIVITÀ MONITORATA DAI 4 INDICI ANALITICI (DOMANDA, OFFERTA, SCAMBI, PREZZI)



FASCE DI SCONTI (VALORI % SCELTI DAGLI INTERVISTATI SULLE MODALITA' INDICATE)

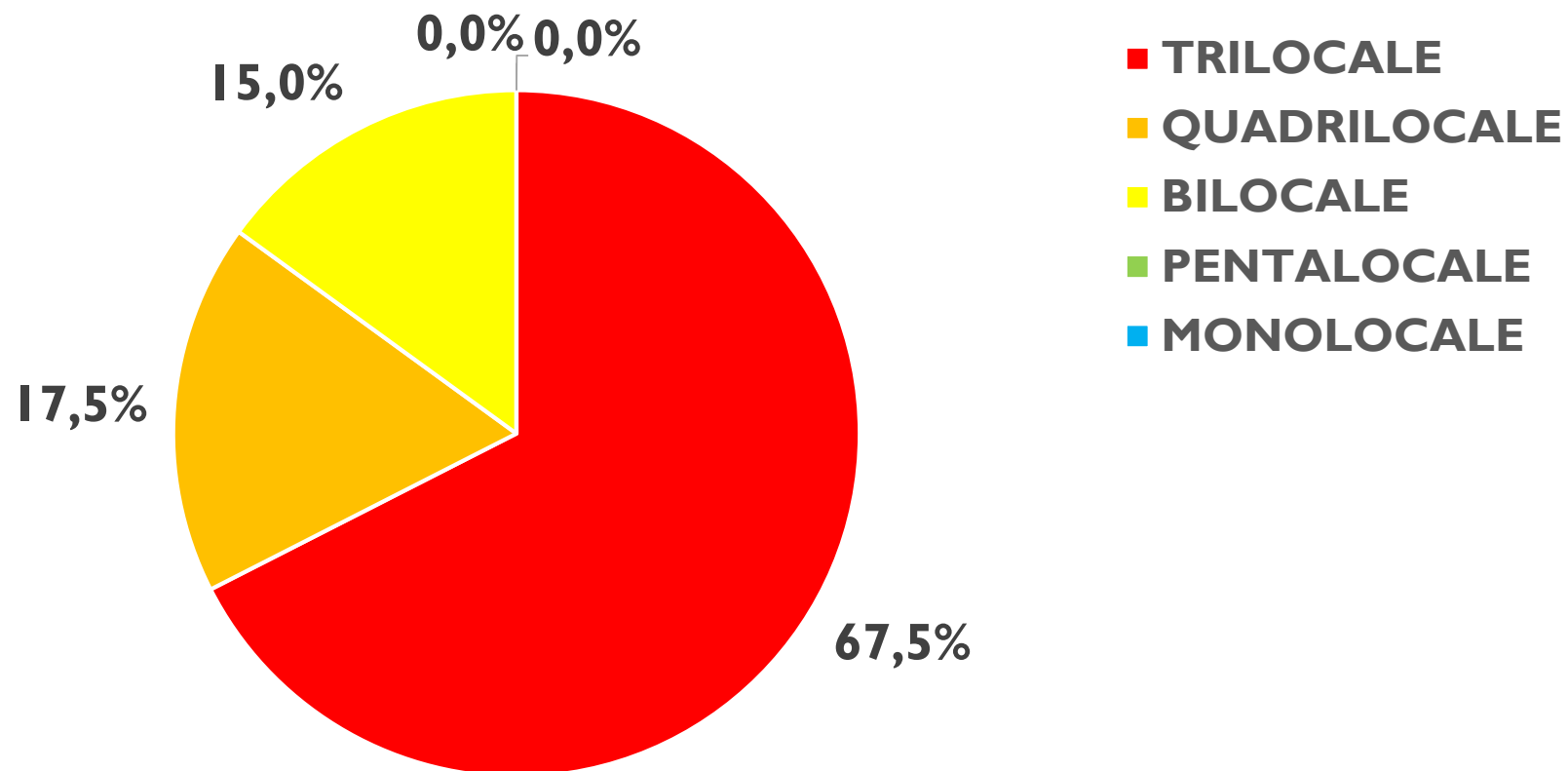


QUOTA % DI APPARTAMENTI COMPRAVENDUTI

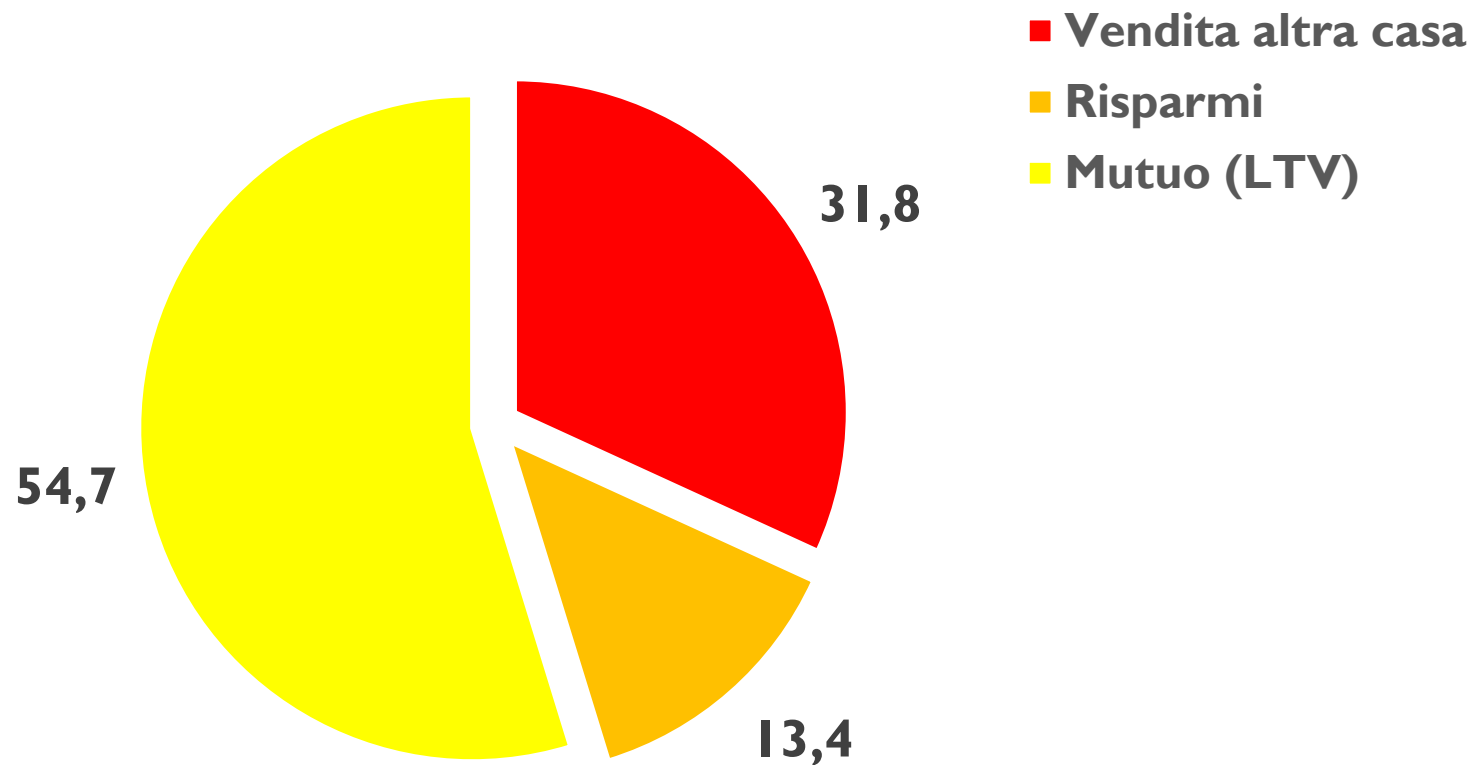


■ Nuovi □ Recenti ■ Vecchi

APPARTAMENTO PIU' RICHIESTO (VALORI %)



MEZZI PER FINANZIARE L'ACQUISTO (VALORI %)



PREVISIONE PROSSIMI MESI COMPRAVENDITA ABITAZIONI

Trim.	Previsione numero scambi			Previsione prezzi di vendita			Previsione sconti		
	Aumento	Riduzione	Stabilità	Aumento	Riduzione	Stabilità	Aumento	Riduzione	Stabilità
III 19	60,7%	0,0%	39,3%	32,1%	0,0%	67,9%	7,4%	25,9%	66,7%
I 21	67,5%	7,5%	25,0%	30,0%	12,5%	57,5%	21,1%	10,5%	68,4%

IL BAROMETRO DELLA LOCAZIONE RESIDENZIALE (VALORI % SUL TOTALE DEGLI INTERVISTATI)

Trim.	Domanda locazione abitazioni			Offerta locazione abitazioni			Numero locazioni abitazioni			Canoni locazione abitazioni		
	Aumento	Riduzione	Stabilità	Aumento	Riduzione	Stabilità	Aumento	Riduzione	Stabilità	Aumento	Riduzione	Stabilità
III 19	92,0%	0,0%	8,0%	20,0%	40,0%	40,0%	64,0%	4,0%	32,0%	56,0%	0,0%	44,0%
I 21	67,6%	10,8%	21,6%	30,6%	27,8%	41,7%	47,2%	25,0%	27,8%	22,2%	16,7%	61,1%

INDICE SINTETICO DELLA LOCAZIONE

*MOSTRA L'OTTIMISMO/
PESSIMISMO DEGLI OPERATORI
IN BASE ALL'ANDAMENTO
DELL'ATTIVITÀ MONITORATA DAI
4 INDICI ANALITICI (DOMANDA,
OFFERTA, CONTRATTI, CANONI)*

